

Harmonogram vývozu odpadu na rok 2017

Vážení občania,

chceli by sme Vám dať do pozornosti nutnosť separácie odpadov. Separovaný odpad neskončí na skládke odpadov, ale je ďalej spracovávaný, čím sa šetrí životné prostredie. Taktiež separáciou sa znižuje množstvo komunálneho odpadu, čiže sa znižujú náklady na ich vývoz a likvidáciu. Množstvo komunálneho odpadu vyhodeneho do kuka nádob možno znížiť v rodinných domoch kompostovaním. Kompostovať je možné všetky organické látky, okrem tých, ktoré sú chemicky ošetrované a napadnuté chorobami. Zvyšky varených jedál a potraviny by nemali byť dávané do kompostu vo veľkých množstvách, pretože lákajú rôzne zvieratá a skoro podliehajú skazeniu a potom nepríjemne zapáchajú. To je možné odstrániť zmiešaním s väčším množstvom suchého, savého materiálu. Ideálna je mnohoraká zmes najrozličnejších materiálov, ktorú je potrebné vhodne upraviť (podrviť, posekať, zvlhčiť atď.) a dobre premiešať. Konečný produkt kompost, môže byť použitý pri pestovaní rastlín ako humusové hnojivo, vracajúce do pôdy výživné látky, ktoré sme z nej predtým pri pestovaní odobrali.

ĎAKUJEME ,ŽE ŠETRÍTE ŽIVOTNÉ PROSTREDIE

Vážení občania,

spoločnosť Marius Pedersen, a.s. . v spolupráci s našou obcou realizuje separovaný zber odpadov, ktorý je prvým predpokladom zhodnocovania odpadov a znižovania množstva komunálnych odpadov produkovaných spoločnosťou. Každý rodinný dom má k dispozícii 120l vreca na papier, sklo, plasty, kovy a tetrapaky, do ktorých zbierate druhotné suroviny. Zber a odvoz vriec uskutočňujeme podľa nasledovného harmonogramu.

AKO SP

Harmonogram vývozov triedených odpadov pre rok 2017

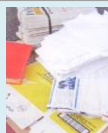
AKO SPRÁVNE TRIEDIŤ S „, MARIUS PEDERSEN a.s. “

Dátum	Deň	Plasty, Tetrapaky, Obaly z kovov	Papier	sklo
4. január 2017	Streda	✓	✓	
3. február 2017	Piatok	✓		
17. február 2017	Piatok			✓
6. marec 2017	Pondelok	✓	✓	
5. apríl 2017	Streda	✓		
4. máj 2017	Štvrtok	✓	✓	
10. máj 2017	Streda			✓
7. jún 2017	Streda	✓		
7. júl 2017	Piatok	✓	✓	
3. august 2017	Štvrtok	✓		
21. august 2017	Pondelok			✓
5. september 2017	Utorok	✓	✓	
3. október 2017	Utorok	✓		
3. november 2017	Piatok	✓	✓	
8. november 2017	Streda			✓
7. december	Štvrtok	✓		

Papier, Kartón

Čo sem patrí Kancelársky papier, noviny a časopisy, zošity, knihy bez pevnej väzby, kartón, papierová lepenka

Čo sem nepatrí znečistený a mokrý papier, (napr. obalový papier z mäsa, rýb, mlieka), hygienické vložky, papierové plienky



Plasty

Čo sem patrí PET Fľaše: fľaše od nealko nápojov, vína, sirupov
HDPE Fľaše: fľaše od saponátov, šampónov, aviváže, mydiel, destilovanej vody, pleťovej vody, fritovacích olejov a pod.
PP Fľaše: fľaše od citrónovej šťavy a iné označené ako PP
Fólia: číra aj farebná, hladká, zmršťovacia aj bublinková neznečistená



Čo sem nepatrí fľaše od motorových olejov, chemikálií-postrekov, linoleum, PVC podlahovina, PVC bedne, fľaše od lepidiel, farieb a riedidiel, sáčky od mlieka, kelímky od smotany, jogurtu, masla a pod.

Sklo

Čo sem patrí Fľaše vyprázdnené, vyčistené bez uzáveru, obalové sklo, fľaše od vína, alkoholu a iných nápojov, fľaše od zaváranín a kečupu, tabuľové sklo

Čo sem nepatrí porcelán, keramika, žiarovky, žiarivky, iné prímеси komunálneho odpadu



Upozornenie:

- PET prosíme zošľapovať a vrchnáčky odkladať do vriec oddelene
- Osádka zberového vozidla je oprávnená neodobrať vrece, v ktorom sa budú nachádzať iné odpady, ako je určené v tomto letáku

HARMONOGRAM VÝVOZOV 2017

komunálneho odpadu a jedlých olejov a tukov v obci Bušince

Dátum	Deň
3. január 2017	Utorok
17. január 2017	Utorok
31. január	Utorok
14. február 2017	Utorok
28. február 2017	Utorok
14. marec 2017	Utorok
28. marec 2017	Utorok
11. apríl 2017	Utorok
25. apríl 2017	Utorok
9. máj 2017	Utorok
23. máj 2017	Utorok
6. jún 2017	Utorok
20. jún 2017	Utorok
4. júl 2017	Utorok
18. júl 2017	Utorok
1. august 2017	Utorok
15. august 2017	Utorok
30. august 2017	Streda
12. september 2017	Utorok
26. september 2017	Utorok
10. október 2017	Utorok
24. október 2017	Utorok
7. november 2017	Utorok
21. november 2017	Utorok
5. december 2017	Utorok
19. december 2017	Utorok

S komunálnym odpadom zároveň sa zbierajú aj jedlé oleje a tuky z domácností, ktoré vykladajte v dobre zatvorených plastových alebo sklenených fľašiach (nádobách). Na odovzdanie sú vhodné všetky typy rastlinných olejov (slnečnicový, repkový, ľanový a pod.), ktoré zostanú v domácnostiach po vyprázaní na panvici alebo vo fritéze,

prípadne oleje slúžiace ako nálev potravín (napr. sušené paradajky, ryby v konzerve, syry a pod.). Dôležité je, aby olej neobsahoval vodu, víno a zvyšky jedál (napr. kečup).
Dalšie zložky, ktoré môžete separovať:

Šatstvo – môžete ho ukladať do rozmiestnených bielych nádob v obci. Tieto biele kontajnery sa nachádzajú na nasledujúcich miestach:

- Ulice: Banícka, Družstevná, Fraňa Kráľa, Februárového víťazstva, Krtíšska, Leninova, areál Obecného úradu, areál autobusového nástupišt'a (za obchodmi)

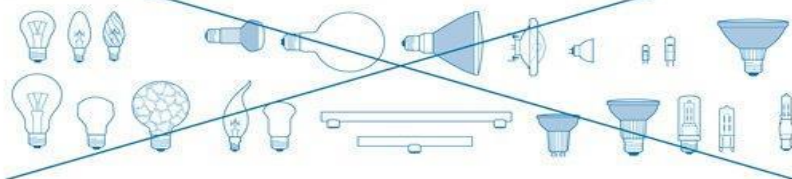
Odpad zbieraný 2 x ročne, na základe vyhlásenia v miestom rozhlase Vás budeme informovať o presnom termíne zberu:

- Nebezpečný odpad (obaly obsahujúce zvyšky nebezpečných látok alebo kontaminované látkami, farby, tlačiarenské farby, lepidlá a živice, odpadové motorové, prevodové a mazacie oleje, odpadový toner do tlačiarne
- Odpady elektrických a elektronických zariadení – žiarivky a iný odpad obsahujúci ortuť, chladničky, mrazničky, klimatizácie, vyradené elektrické a elektronické zariadenia.

Svetelné zdroje, ktoré nie sú určené na separovaný zber

Žiarivky pre všeobecné osvetlenie a halogénové žiarivky

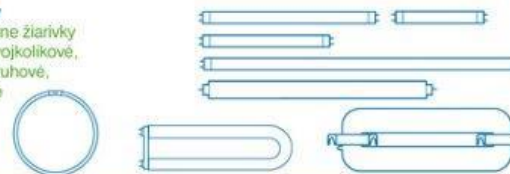
žiarivky klasické, iluminačné, sviečkové, dekoratívne, smerové, halogénové
žiarivky nízko-voltové, halogénové žiarivky na sieťové napätie



Svetelné zdroje určené na separovaný zber

Lineárne žiarivky

nízko-voltové lineárne žiarivky
jednokolíkove a dvojkolíkove,
lineárne žiarivky kruhové,
tvaru U a indukčné



Kompaktné žiarivky

kompaktné žiarivky bez integrovaných
predradníkov s kolíkovými paticami,
kompaktné žiarivky s integrovaným
elektronickým predradníkom



Vysokotlakové a nízko-voltové výbojky

výbojky halogénové, ortuťové, sodíkové, zmesové, xenónové



LED svetelné zdroje (LED retrofit)

Svetelné zdroje obsahujúce LED diódy, ktoré je možné priamo
namontovať do svetidla ako náhradu za existujúce žiarivky



Objemný odpad podľa potreby (najmenej však 2x ročne) na základe vyhlásenia v miestom rozhlase Vás budeme informovať o presnom termíne zberu.

Do kategórie objemného odpadu patria:

- **Nábytok**
- **Okná**
- **Dvere**
- **Kreslá**
- **Radiátory**
- **Stoličky**
- **Kúpeľňová sanita (toalety, umývadlá...)**

Biologicky rozložiteľný odpad zo záhrad, parkov a cintorínov a biologicky rozložiteľný kuchynský a reštauračný odpad sa bude zbierať v mesiacoch – apríl až september (vrátane) 1x za 14 dní a v mesiacoch október až marec 1x za mesiac. Na biologicky rozložiteľný kuchynský a reštauračný odpad je možné si zakúpiť 120 l kuka nádobu, ktorá musí byť zreteľne označená – BIO rozložiteľný kuchynský a reštauračný odpad. Biologicky rozložiteľný odpad zo záhrad, parkov a cintorínov môžu občania vyložiť vo vreciach pred dom – po ohlásení na miestnom Obecnom úrade, poverení pracovníci úradu prídu zeleň pozbierajú a odnesú. Ohlasovať môžete na telefónnom čísle 047/4714105.